

Extrait du Sciences41

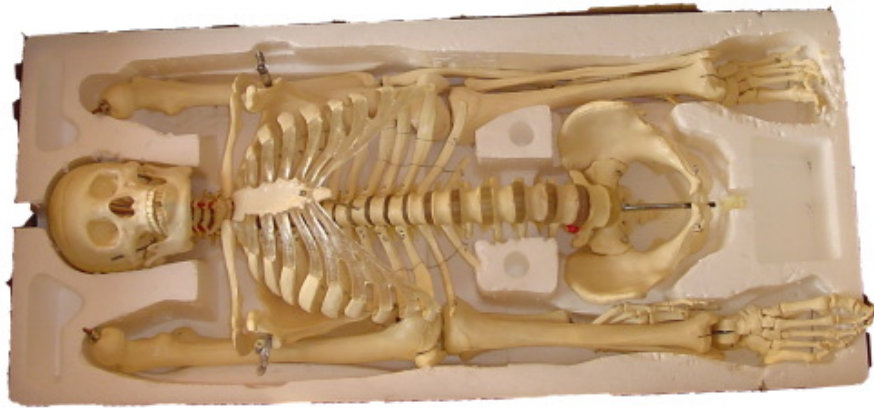
<http://sciences41.tice.ac-orleans-tours.fr/php5>

Squelette grand modèle

- Matériels en prêt -

Date de mise en ligne : jeudi 18 septembre 2008

Sciences41



Maniable et adapté à l'étude en classe.

Articulations mobiles (membres supérieurs et inférieurs démontables), crâne démontable 2 parties) avec denture fidèlement représentée (3 dents amovibles + 3 dents de rechange

Sur socle roulant.

Dimension : 168 cm